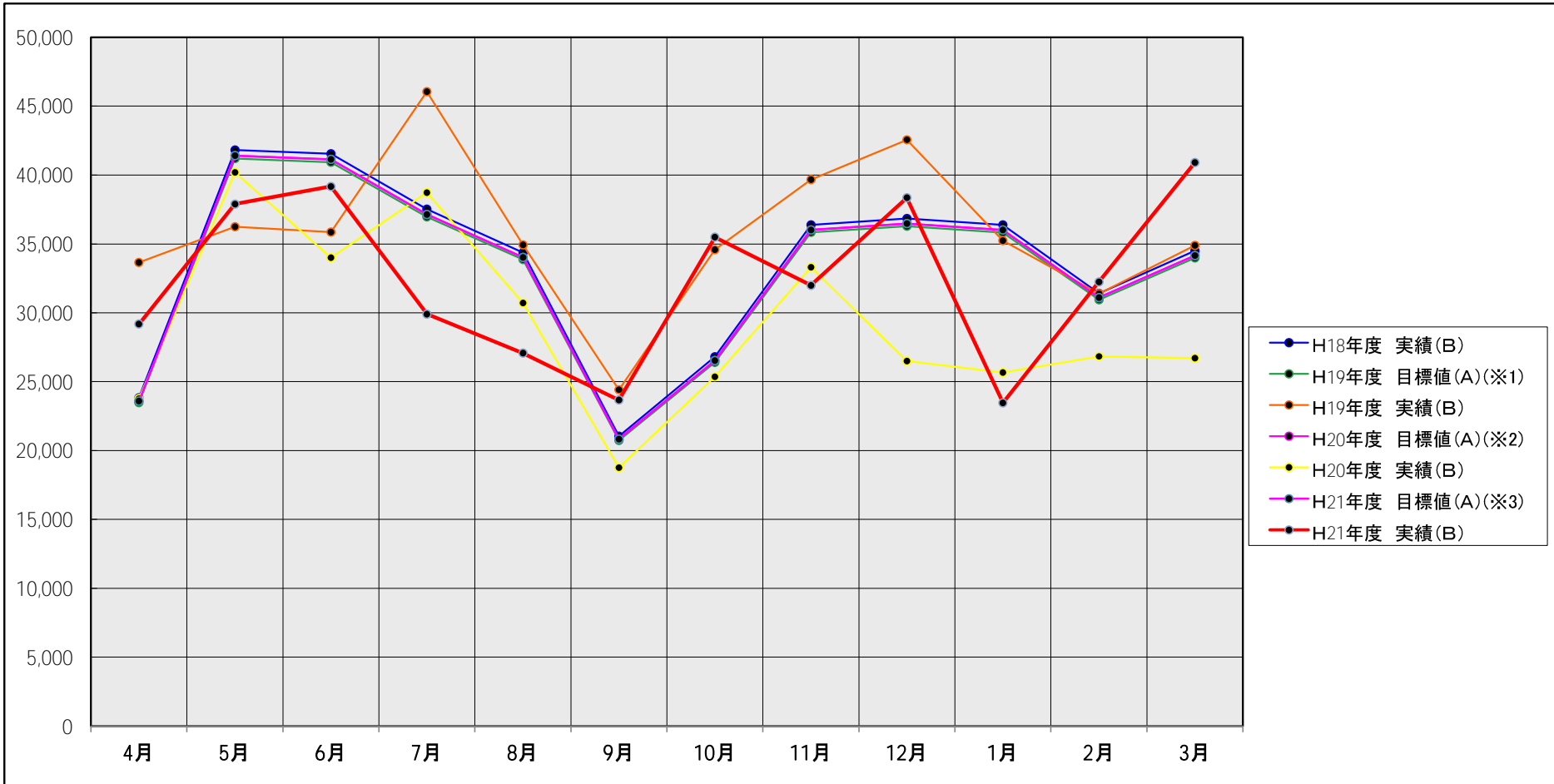


H21 全体 ゼロックス紙使用量



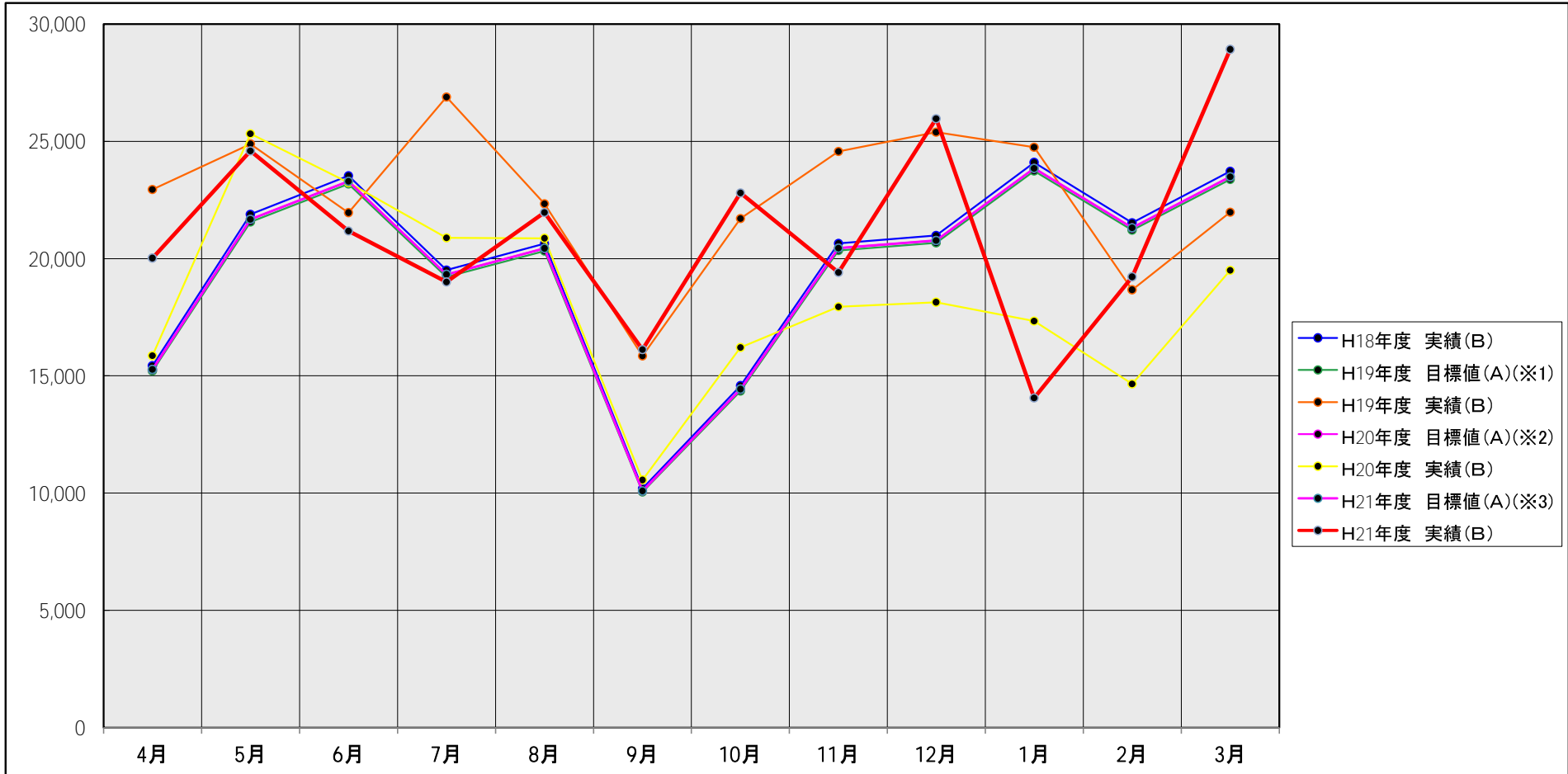
	4月	5月	6月	7月	8月	9月	10月	11月	12月	1月	2月	3月	総合計
H18年度 実績(B)	23,829	41,819	41,547	37,511	34,370	21,046	26,797	36,377	36,838	36,368	31,412	34,495	402,409
H19年度 目標値(A)(※1)	23,472	41,192	40,924	36,948	33,854	20,730	26,395	35,831	36,285	35,822	30,941	33,978	396,373
H19年度 実績(B)	33,655	36,238	35,863	46,046	34,921	24,416	34,587	39,672	42,555	35,235	31,385	34,893	429,466
結果(B-A)	10,183	△ 4,954	△ 5,061	9,098	1,067	3,686	8,192	3,841	6,270	△ 587	444	915	33,093
H20年度 目標値(A)(※2)	23,591	41,401	41,132	37,136	34,026	20,836	26,529	36,013	36,470	36,004	31,098	34,150	398,385
H20年度 実績(B)	23,774	40,192	34,000	38,715	30,705	18,758	25,350	33,310	26,489	25,662	26,833	26,713	350,501
結果(B-A)	183	△ 1,209	△ 7,132	1,579	△ 3,321	△ 2,078	△ 1,179	△ 2,703	△ 9,981	△ 10,342	△ 4,265	△ 7,437	△ 47,884
H21年度 目標値(A)(※3)	23,591	41,401	41,132	37,136	34,026	20,836	26,529	36,013	36,470	36,004	31,098	34,150	398,385
H21年度 実績(B)	29,182	37,888	39,165	29,907	27,070	23,664	35,486	31,989	38,349	23,463	32,243	40,898	389,304
結果(B-A)	5,591	△ 3,513	△ 1,967	△ 7,229	△ 6,956	2,828	8,957	△ 4,024	1,879	△ 12,541	1,145	6,748	△ 9,081
累積	29,182	67,070	106,235	136,142	163,212	186,876	222,362	254,351	292,700	316,163	348,406	389,304	

(※1) 平成19年度目標値算出=H18実績 - (H18実績 * 0.015)

(※2) 平成20年度目標値算出=H18実績 - (H18実績 * 0.01)

(※3) 平成21年度目標値算出=H18実績 - (H18実績 * 0.01)

H21 栄養校・学院本部 ゼロックス紙使用量



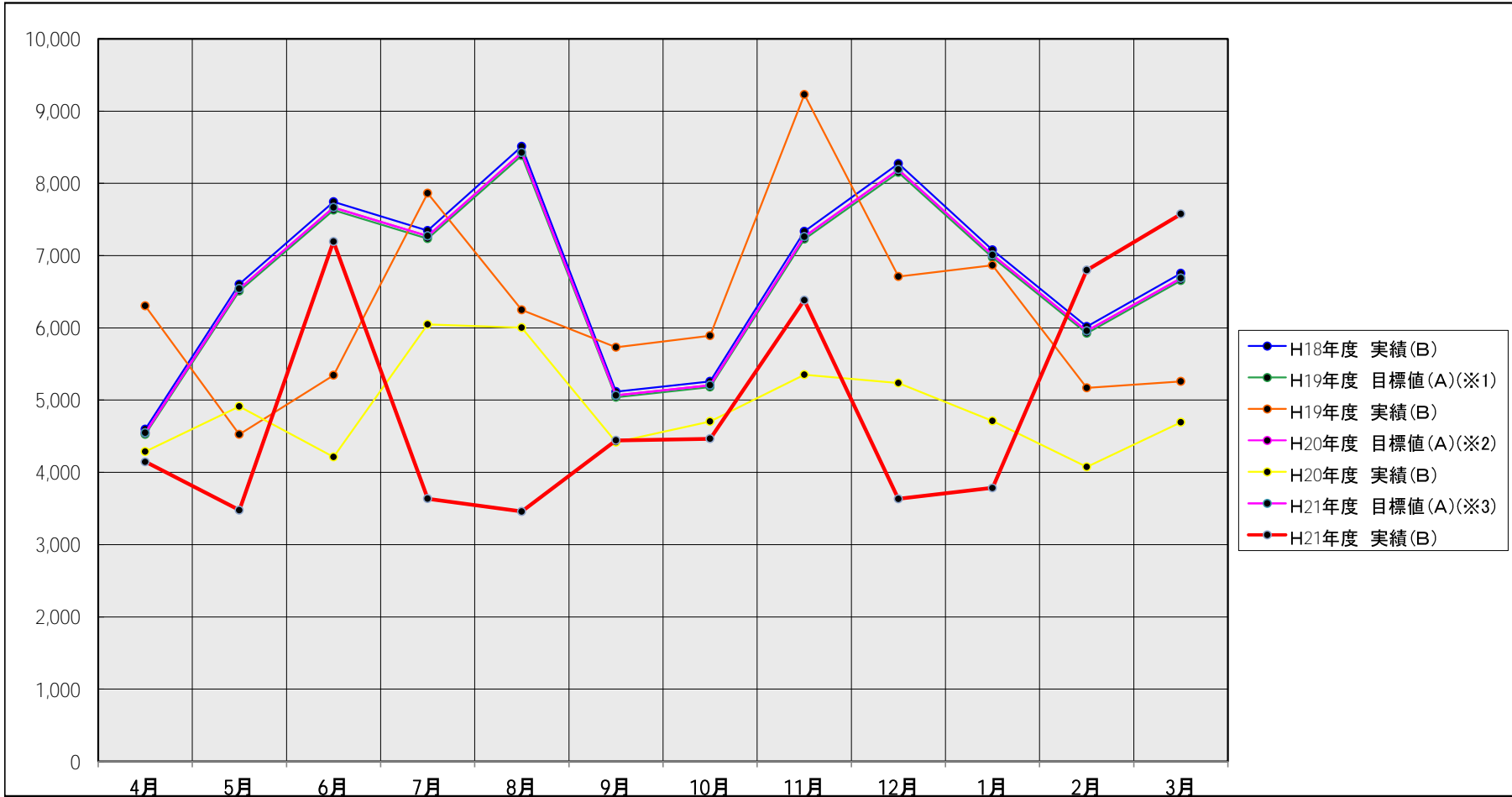
	4月	5月	6月	7月	8月	9月	10月	11月	12月	1月	2月	3月	総合計
H18年度 実績(B)	15,435	21,891	23,537	19,510	20,637	10,197	14,572	20,653	20,987	24,093	21,533	23,727	236,772
H19年度 目標値(A)(※1)	15,203	21,563	23,184	19,217	20,327	10,044	14,353	20,343	20,672	23,732	21,210	23,371	233,220
H19年度 実績(B)	22,948	24,879	21,952	26,895	22,338	15,849	21,709	24,569	25,396	24,754	18,661	21,979	271,929
結果(B-A)	7,745	3,316	△ 1,232	7,678	2,011	5,805	7,356	4,226	4,724	1,022	△ 2,549	△ 1,392	38,709
H20年度 目標値(A)(※2)	15,281	21,672	23,302	19,315	20,431	10,095	14,426	20,446	20,777	23,852	21,318	23,490	234,404
H20年度 実績(B)	15,864	25,327	23,241	20,887	20,858	10,552	16,212	17,950	18,132	17,342	14,661	19,498	220,524
結果(B-A)	583	3,655	△ 61	1,572	427	457	1,786	△ 2,496	△ 2,645	△ 6,510	△ 6,657	△ 3,992	△ 13,880
H21年度 目標値(A)(※3)	15,281	21,672	23,302	19,315	20,431	10,095	14,426	20,446	20,777	23,852	21,318	23,490	234,404
H21年度 実績(B)	20,015	24,597	21,181	19,003	21,970	16,125	22,802	19,411	25,965	14,063	19,216	28,913	253,261
結果(B-A)	4,734	2,925	△ 2,121	△ 312	1,539	6,030	8,376	△ 1,035	5,188	△ 9,789	△ 2,102	5,423	18,857
累積	20,015	44,612	65,793	84,796	106,766	122,891	145,693	165,104	191,069	205,132	224,348	253,261	

(※1) 平成19年度目標値算出=H18実績 - (H18実績 * 0.015)

(※2) 平成20年度目標値算出=H18実績 - (H18実績 * 0.01)

(※3) 平成21年度目標値算出=H18実績 - (H18実績 * 0.01)

H21 調理 ゼロックス紙使用量



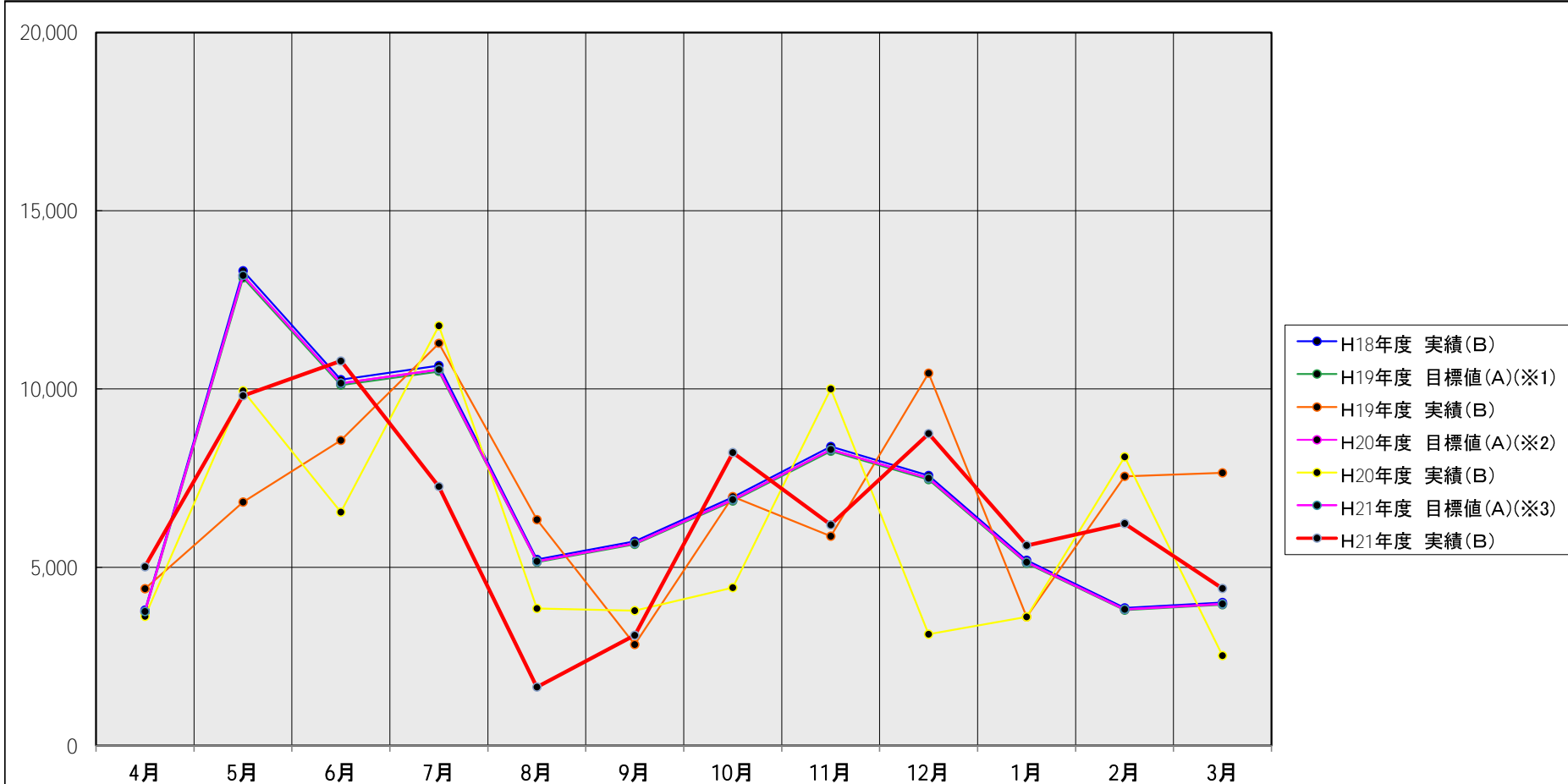
	4月	5月	6月	7月	8月	9月	10月	11月	12月	1月	2月	3月	総合計
H18年度 実績(B)	4,596	6,609	7,745	7,346	8,513	5,118	5,259	7,337	8,274	7,080	6,018	6,756	80,651
H19年度 目標値(A)(※1)	4,527	6,510	7,629	7,236	8,385	5,041	5,180	7,227	8,150	6,974	5,928	6,655	79,441
H19年度 実績(B)	6,304	4,526	5,346	7,866	6,250	5,732	5,892	9,232	6,712	6,869	5,170	5,261	75,160
結果(B-A)	1,777	△ 1,984	△ 2,283	630	△ 2,135	691	712	2,005	△ 1,438	△ 105	△ 758	△ 1,394	△ 4,281
H20年度 目標値(A)(※2)	4,550	6,543	7,668	7,273	8,428	5,067	5,206	7,264	8,191	7,009	5,958	6,688	79,844
H20年度 実績(B)	4,288	4,914	4,213	6,050	6,004	4,419	4,707	5,352	5,237	4,712	4,075	4,694	58,665
結果(B-A)	△ 262	△ 1,629	△ 3,455	△ 1,223	△ 2,424	△ 648	△ 499	△ 1,912	△ 2,954	△ 2,297	△ 1,883	△ 1,994	△ 21,179
H21年度 目標値(A)(※3)	4,550	6,543	7,668	7,273	8,428	5,067	5,206	7,264	8,191	7,009	5,958	6,688	79,844
H21年度 実績(B)	4,149	3,479	7,196	3,637	3,459	4,444	4,466	6,385	3,634	3,788	6,800	7,578	59,015
結果(B-A)	△ 401	△ 3,064	△ 472	△ 3,636	△ 4,969	△ 623	△ 740	△ 879	△ 4,557	△ 3,221	842	890	△ 20,829
累積	4,149	7,628	14,824	18,461	21,920	26,364	30,830	37,215	40,849	44,637	51,437	59,015	

(※1) 平成19年度目標値算出=H18実績 - (H18実績 * 0.015)

(※2) 平成20年度目標値算出=H18実績 - (H18実績 * 0.01)

(※3) 平成21年度目標値算出=H18実績 - (H18実績 * 0.01)

H21 ホテル ゼロックス紙使用量



	4月	5月	6月	7月	8月	9月	10月	11月	12月	1月	2月	3月	総合計
H18年度 実績(B)	3,798	13,319	10,265	10,655	5,220	5,731	6,966	8,387	7,577	5,195	3,861	4,012	84,986
H19年度 目標値(A)(※1)	3,741	13,119	10,111	10,495	5,142	5,645	6,862	8,261	7,463	5,117	3,803	3,952	83,711
H19年度 実績(B)	4,403	6,833	8,565	11,285	6,333	2,835	6,986	5,871	10,447	3,612	7,554	7,653	82,377
結果(B-A)	662	△ 6,286	△ 1,546	790	1,191	△ 2,810	124	△ 2,390	2,984	△ 1,505	3,751	3,701	△ 1,334
H20年度 目標値(A)(※2)	3,760	13,186	10,162	10,548	5,168	5,674	6,896	8,303	7,501	5,143	3,822	3,972	84,136
H20年度 実績(B)	3,622	9,951	6,546	11,778	3,843	3,787	4,431	10,008	3,120	3,608	8,097	2,521	71,312
結果(B-A)	△ 138	△ 3,235	△ 3,616	1,230	△ 1,325	△ 1,887	△ 2,465	1,705	△ 4,381	△ 1,535	4,275	△ 1,451	△ 12,824
H21年度 目標値(A)(※3)	3,760	13,186	10,162	10,548	5,168	5,674	6,896	8,303	7,501	5,143	3,822	3,972	84,136
H21年度 実績(B)	5,018	9,812	10,788	7,267	1,641	3,095	8,218	6,193	8,750	5,612	6,227	4,407	77,028
結果(B-A)	1,258	△ 3,374	626	△ 3,281	△ 3,527	△ 2,579	1,322	△ 2,110	1,249	469	2,405	435	△ 7,108
累積	5,018	14,830	25,618	32,885	34,526	37,621	45,839	52,032	60,782	66,394	72,621	77,028	

(※1) 平成19年度目標値算出=H18実績 - (H18実績 * 0.015)

(※2) 平成20年度目標値算出=H18実績 - (H18実績 * 0.01)

(※3) 平成21年度目標値算出=H18実績 - (H18実績 * 0.01)