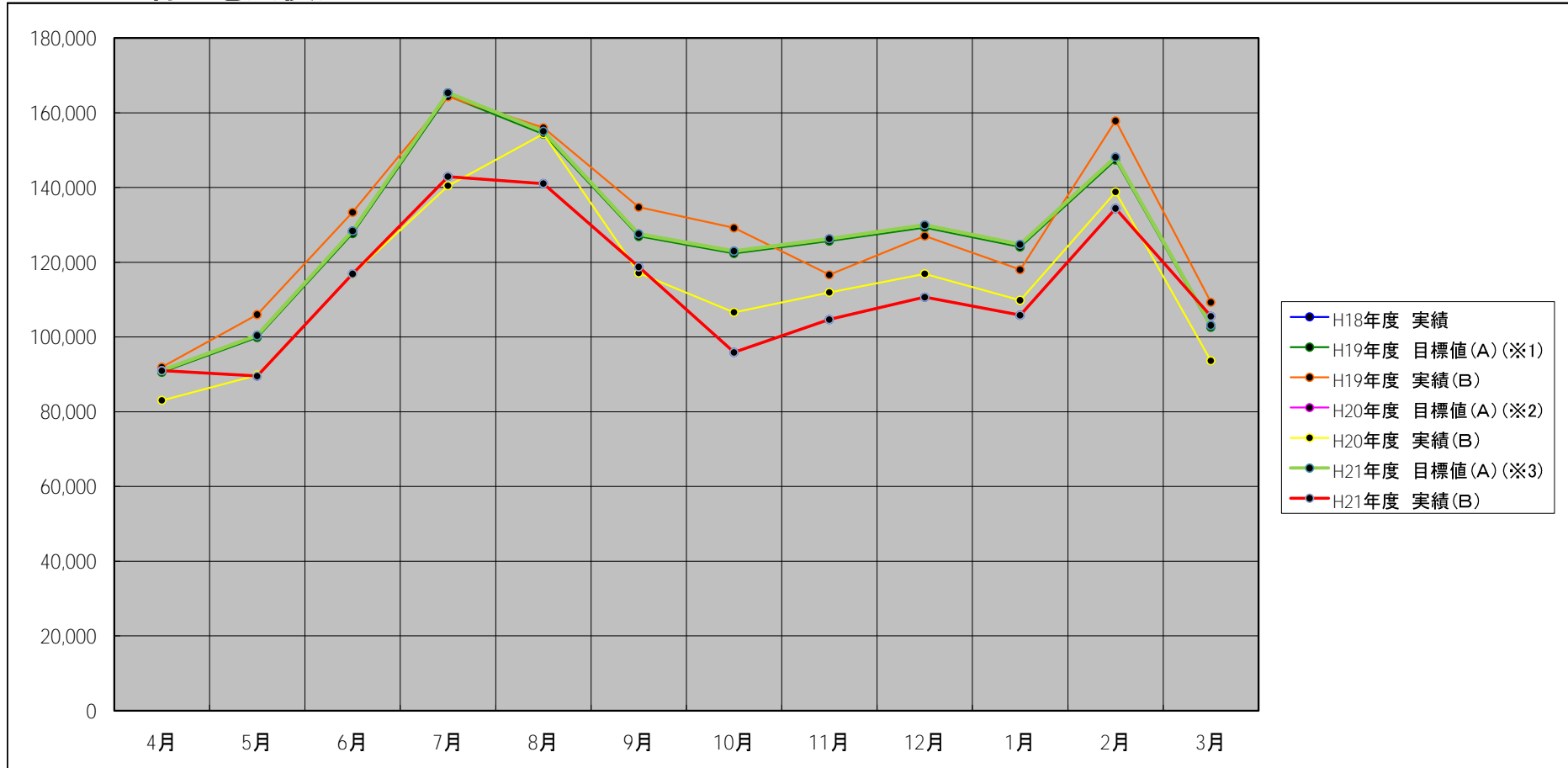


H21 全体 電気使用量



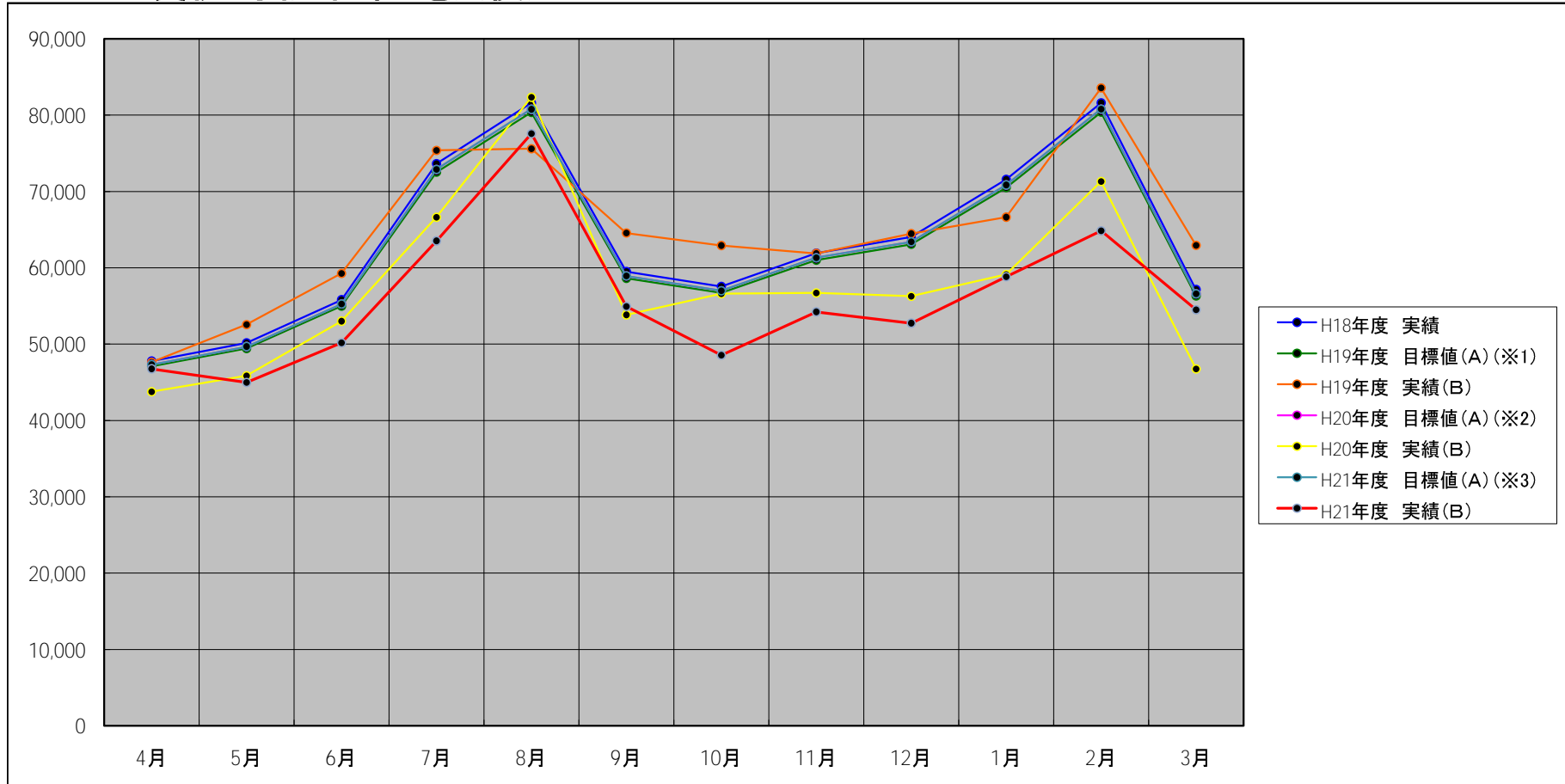
	4月	5月	6月	7月	8月	9月	10月	11月	12月	1月	2月	3月	総合計
H18年度 実績	91,950	101,376	129,648	166,986	156,606	128,856	124,202	127,560	131,238	125,994	149,598	104,142	1,538,156
H19年度 目標値(A)(※1)	90,571	99,855	127,703	164,481	154,257	126,923	122,339	125,647	129,269	124,104	147,354	102,580	1,515,084
H19年度 実績(B)	91,932	106,002	133,380	164,268	155,994	134,748	129,192	116,658	127,032	118,026	157,830	109,284	1,544,346
結果(B-A)	1,361	6,147	5,677	△ 213	1,737	7,825	6,853	△ 8,989	△ 2,237	△ 6,078	10,476	6,704	29,262
H20年度 目標値(A)(※2)	91,031	100,362	128,352	165,316	155,040	127,567	122,960	126,284	129,926	124,734	148,102	103,101	1,522,774
H20年度 実績(B)	83,022	89,796	116,778	140,430	154,344	117,090	106,566	111,906	116,898	109,794	138,792	93,618	1,379,034
結果(B-A)	△ 8,009	△ 10,566	△ 11,574	△ 24,886	△ 696	△ 10,477	△ 16,394	△ 14,378	△ 13,028	△ 14,940	△ 9,310	△ 9,483	△ 143,740
H21年度 目標値(A)(※3)	91,031	100,362	128,352	165,316	155,040	127,567	122,960	126,284	129,926	124,734	148,102	103,101	1,522,774
H21年度 実績(B)	90,984	89,574	116,880	142,914	141,042	118,758	95,922	104,706	110,658	105,846	134,394	105,540	1,357,218
結果(B-A)	△ 47	△ 10,788	△ 11,472	△ 22,402	△ 13,998	△ 8,809	△ 27,038	△ 21,578	△ 19,268	△ 18,888	△ 13,708	2,439	△ 165,556
累積	90,984	180,558	297,438	440,352	581,394	700,152	796,074	900,780	1,011,438	1,117,284	1,251,678	1,357,218	

(※1) 平成19年度目標値算出=H18実績 - (H18実績 * 0.015)

(※2) 平成20年度目標値算出=H18実績 - (H18実績 * 0.01)

(※3) 平成21年度目標値算出=H18実績 - (H18実績 * 0.01)

H21 栄養校・学院本部 電気使用量



	4月	5月	6月	7月	8月	9月	10月	11月	12月	1月	2月	3月	総合計
H18年度 実績	47,796	50,178	55,812	73,638	81,600	59,520	57,572	61,938	64,038	71,580	81,612	57,150	762,434
H19年度 目標値(A)(※1)	47,079	49,425	54,975	72,533	80,376	58,627	56,708	61,009	63,077	70,506	80,388	56,293	750,997
H19年度 実績(B)	47,622	52,554	59,262	75,378	75,594	64,554	62,916	61,872	64,470	66,624	83,544	62,934	777,324
結果(B-A)	543	3,129	4,287	2,845	△ 4,782	5,927	6,208	863	1,393	△ 3,882	3,156	6,641	26,327
H20年度 目標値(A)(※2)	47,318	49,676	55,254	72,902	80,784	58,925	56,996	61,319	63,398	70,864	80,796	56,579	754,810
H20年度 実績(B)	43,776	45,852	53,016	66,630	82,338	53,844	56,610	56,700	56,268	59,130	71,316	46,764	692,244
結果(B-A)	△ 3,542	△ 3,824	△ 2,238	△ 6,272	1,554	△ 5,081	△ 386	△ 4,619	△ 7,130	△ 11,734	△ 9,480	△ 9,815	△ 62,566
H21年度 目標値(A)(※3)	47,318	49,676	55,254	72,902	80,784	58,925	56,996	61,319	63,398	70,864	80,796	56,579	754,810
H21年度 実績(B)	46,764	44,982	50,178	63,528	77,574	54,924	48,546	54,228	52,746	58,824	64,836	54,504	671,634
結果(B-A)	△ 554	△ 4,694	△ 5,076	△ 9,374	△ 3,210	△ 4,001	△ 8,450	△ 7,091	△ 10,652	△ 12,040	△ 15,960	△ 2,075	△ 83,176
累積	46,764	91,746	141,924	205,452	283,026	337,950	386,496	440,724	493,470	552,294	617,130	671,634	

(※1) 平成19年度目標値算出=H18実績 - (H18実績 * 0.015)

(※2) 平成20年度目標値算出=H18実績 - (H18実績 * 0.01)

(※3) 平成21年度目標値算出=H18実績 - (H18実績 * 0.01)

H21 調理 電気使用量



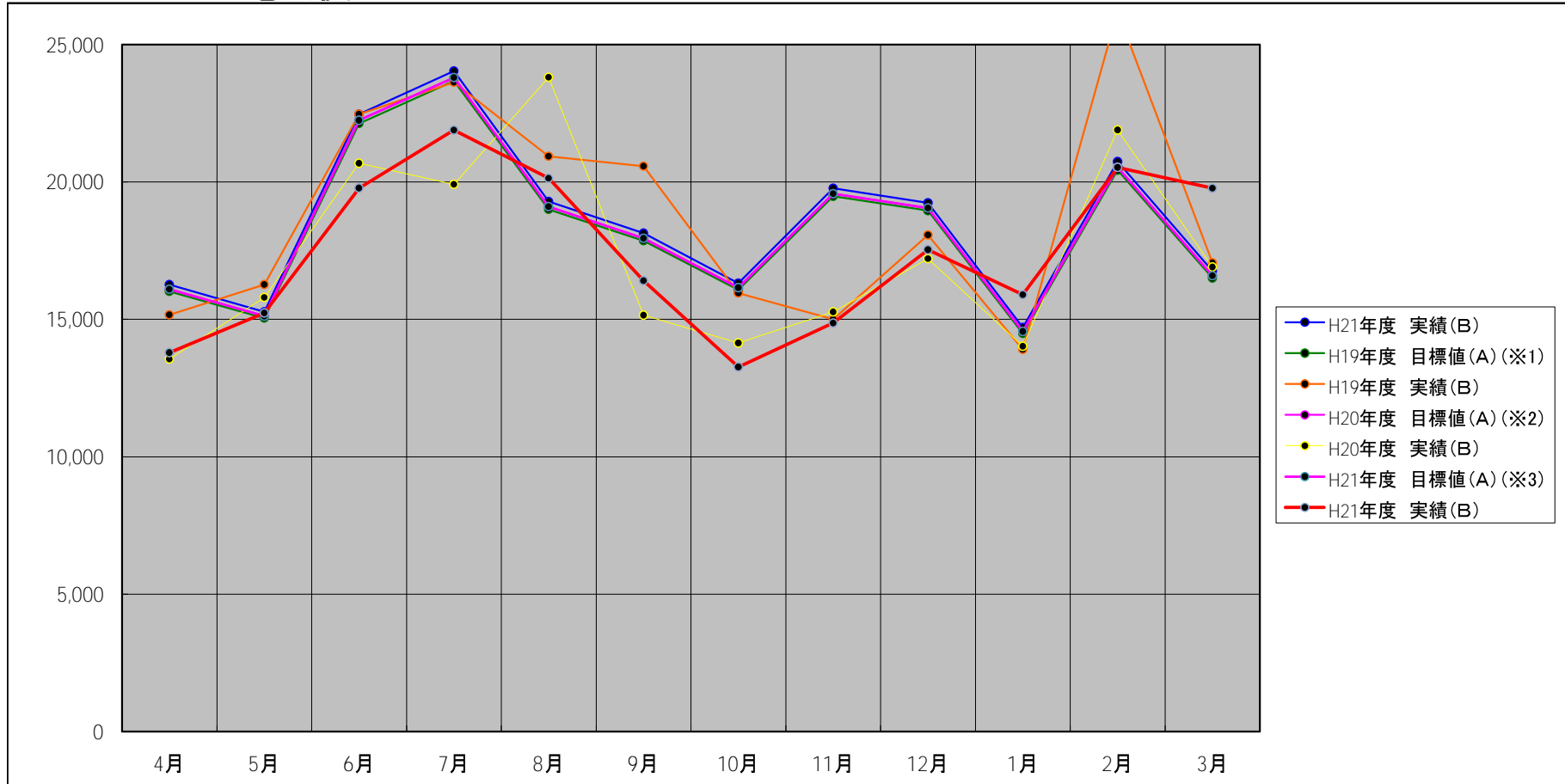
	4月	5月	6月	7月	8月	9月	10月	11月	12月	1月	2月	3月	総合計
H18年度 実績	27,894	35,928	51,372	69,312	55,716	51,204	50,316	45,852	47,958	39,708	47,250	30,240	552,750
H19年度 目標値(A)(※1)	27,476	35,389	50,601	68,272	54,880	50,436	49,561	45,164	47,239	39,112	46,541	29,786	544,459
H19年度 実績(B)	29,148	37,182	51,660	65,262	59,466	49,620	50,322	39,786	44,496	37,500	48,084	29,298	541,824
結果(B-A)	1,672	1,793	1,059	△ 3,010	4,586	△ 816	761	△ 5,378	△ 2,743	△ 1,612	1,543	△ 488	△ 2,635
H20年度 目標値(A)(※2)	27,615	35,569	50,858	68,619	55,159	50,692	49,813	45,393	47,478	39,311	46,778	29,938	547,223
H20年度 実績(B)	25,692	28,146	43,086	53,892	48,198	48,096	35,820	39,936	43,422	36,648	45,588	29,952	478,476
結果(B-A)	△ 1,923	△ 7,423	△ 7,772	△ 14,727	△ 6,961	△ 2,596	△ 13,993	△ 5,457	△ 4,056	△ 2,663	△ 1,190	14	△ 68,747
H21年度 目標値(A)(※3)	27,615	35,569	50,858	68,619	55,159	50,692	49,813	45,393	47,478	39,311	46,778	29,938	547,223
H21年度 実績(B)	30,432	29,364	46,926	57,504	43,338	47,430	34,110	35,616	40,380	31,128	49,032	31,266	476,526
結果(B-A)	2,817	△ 6,205	△ 3,932	△ 11,115	△ 11,821	△ 3,262	△ 15,703	△ 9,777	△ 7,098	△ 8,183	2,255	1,328	△ 70,697
累積	30,432	59,796	106,722	164,226	207,564	254,994	289,104	324,720	365,100	396,228	445,260	476,526	

(※1) 平成19年度目標値算出=H18実績 - (H18実績 * 0.015)

(※2) 平成20年度目標値算出=H18実績 - (H18実績 * 0.01)

(※3) 平成21年度目標値算出=H18実績 - (H18実績 * 0.01)

H21 ホテル 電気使用量



	4月	5月	6月	7月	8月	9月	10月	11月	12月	1月	2月	3月	総合計
H18年度 実績	16,260	15,270	22,464	24,036	19,290	18,132	16,314	19,770	19,242	14,706	20,736	16,752	222,972
H19年度 目標値(A)(※1)	16,016	15,041	22,127	23,675	19,001	17,860	16,069	19,473	18,953	14,485	20,425	16,501	219,627
H19年度 実績(B)	15,162	16,266	22,458	23,628	20,934	20,574	15,954	15,000	18,066	13,902	26,202	17,052	225,198
結果(B-A)	△ 854	1,225	331	△ 47	1,933	2,714	△ 115	△ 4,473	△ 887	△ 583	5,777	551	5,571
H20年度 目標値(A)(※2)	16,097	15,117	22,239	23,796	19,097	17,951	16,151	19,572	19,050	14,559	20,529	16,584	220,742
H20年度 実績(B)	13,554	15,798	20,676	19,908	23,808	15,150	14,136	15,270	17,208	14,016	21,888	16,902	208,314
結果(B-A)	△ 2,543	681	△ 1,563	△ 3,888	4,711	△ 2,801	△ 2,015	△ 4,302	△ 1,842	△ 543	1,359	318	△ 12,428
H21年度 目標値(A)(※3)	16,097	15,117	22,239	23,796	19,097	17,951	16,151	19,572	19,050	14,559	20,529	16,584	220,742
H21年度 実績(B)	13,788	15,228	19,776	21,882	20,130	16,404	13,266	14,862	17,532	15,894	20,526	19,770	209,058
結果(B-A)	△ 2,309	111	△ 2,463	△ 1,914	1,033	△ 1,547	△ 2,885	△ 4,710	△ 1,518	1,335	△ 3	3,186	△ 14,867
累積	13,788	29,016	48,792	70,674	90,804	107,208	120,474	135,336	152,868	168,762	189,288	209,058	

(※1) 平成19年度目標値算出=H18実績 - (H18実績 * 0.015)

(※2) 平成20年度目標値算出=H18実績 - (H18実績 * 0.01)

(※) 平成2年度目標値算出=H18実績 - (H18実績 * 0.01)