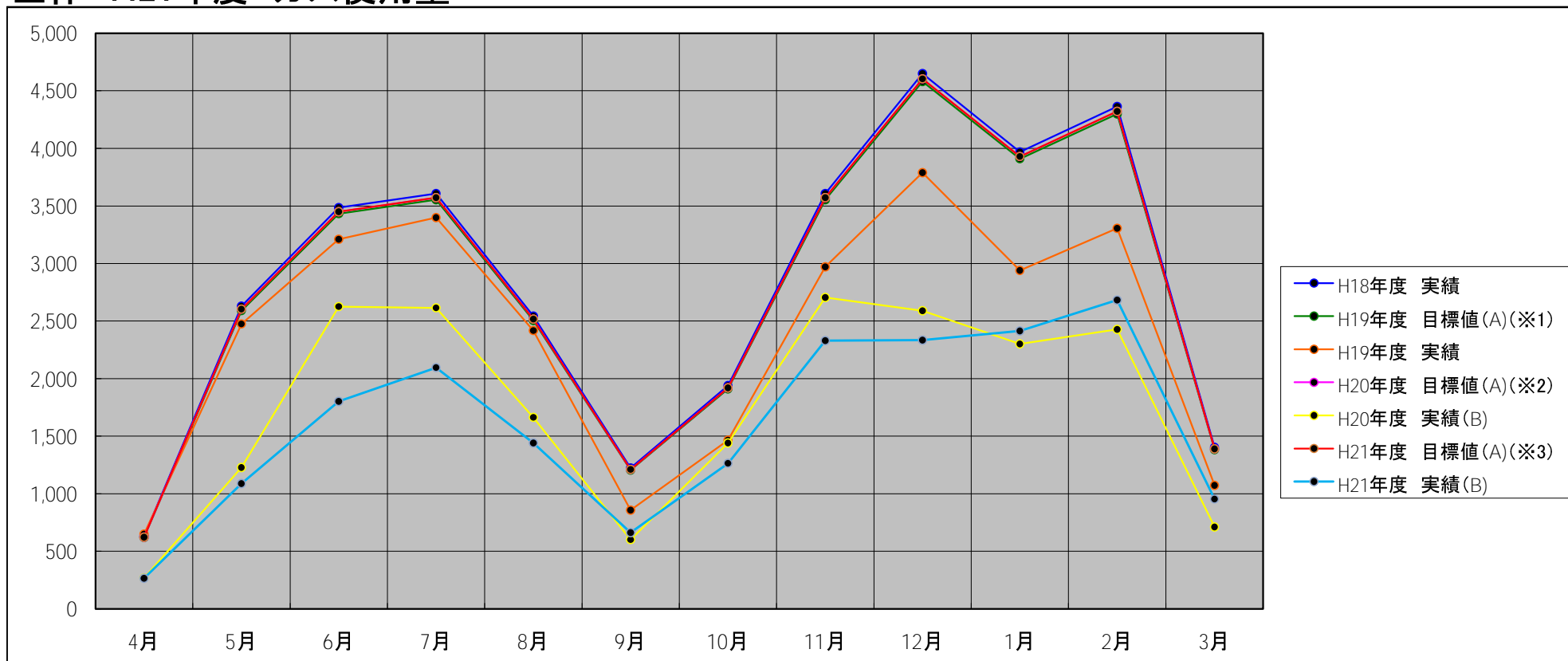


全体 H21年度 ガス使用量



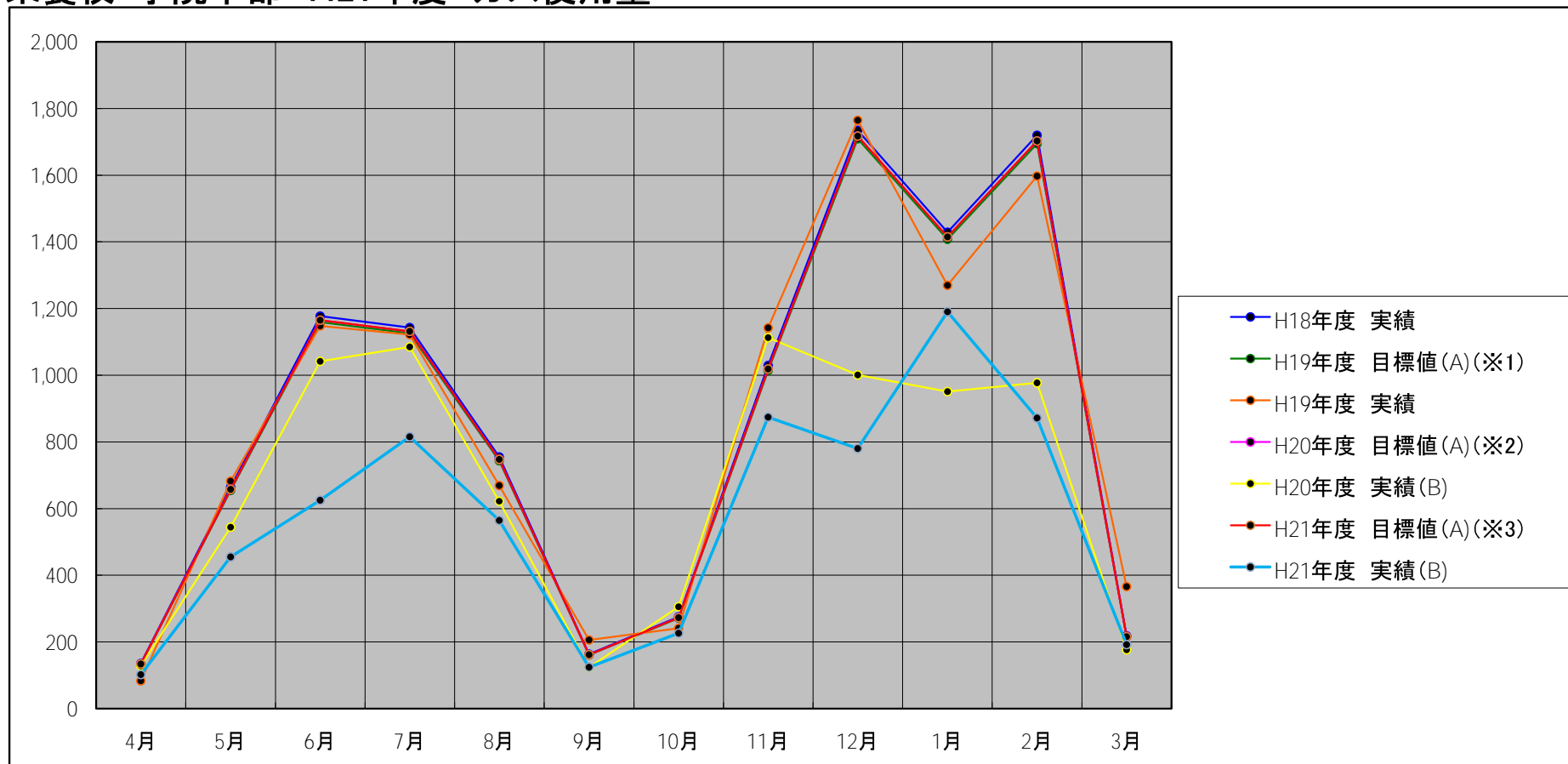
	4月	5月	6月	7月	8月	9月	10月	11月	12月	1月	2月	3月	総合計
H18年度 実績	630	2,630	3,485	3,608	2,543	1,224	1,940	3,608	4,650	3,969	4,364	1,404	34,055
H19年度 目標値(A)(※1)	621	2,591	3,433	3,554	2,505	1,206	1,911	3,554	4,580	3,909	4,299	1,383	33,544
H19年度 実績	650	2,475	3,210	3,398	2,418	859	1,465	2,970	3,788	2,940	3,306	1,073	28,552
結果(B-A)	29	△ 116	△ 223	△ 156	△ 87	△ 347	△ 446	△ 584	△ 792	△ 969	△ 993	△ 310	△ 4,992
H20年度 目標値(A)(※2)	624	2,604	3,450	3,572	2,518	1,212	1,921	3,572	4,604	3,929	4,320	1,390	33,714
H20年度 実績(B)	270	1,228	2,626	2,615	1,664	602	1,442	2,705	2,590	2,301	2,427	712	21,182
結果(B-A)	△ 354	△ 1,376	△ 824	△ 957	△ 854	△ 610	△ 479	△ 867	△ 2,014	△ 1,628	△ 1,893	△ 678	△ 12,532
H21年度 目標値(A)(※3)	624	2,604	3,450	3,572	2,518	1,212	1,921	3,572	4,604	3,929	4,320	1,390	33,714
H21年度 実績(B)	266	1,089	1,803	2,096	1,442	663	1,265	2,330	2,335	2,414	2,682	955	19,340
結果(B-A)	△ 358	△ 1,515	△ 1,647	△ 1,476	△ 1,076	△ 549	△ 656	△ 1,242	△ 2,269	△ 1,515	△ 1,638	△ 435	△ 14,374
累積	266	1,355	3,158	5,254	6,696	7,359	8,624	10,954	13,289	15,703	18,385	19,340	

※H19年度目標値算出=H18実績 - (H18実績 * 0.015)

※H20年度目標値算出=H18実績 - (H18実績 * 0.01)

(※3)平成21年度目標値算出=H18実績 - (H18実績 * 0.01)

栄養校・学院本部 H21年度 ガス使用量



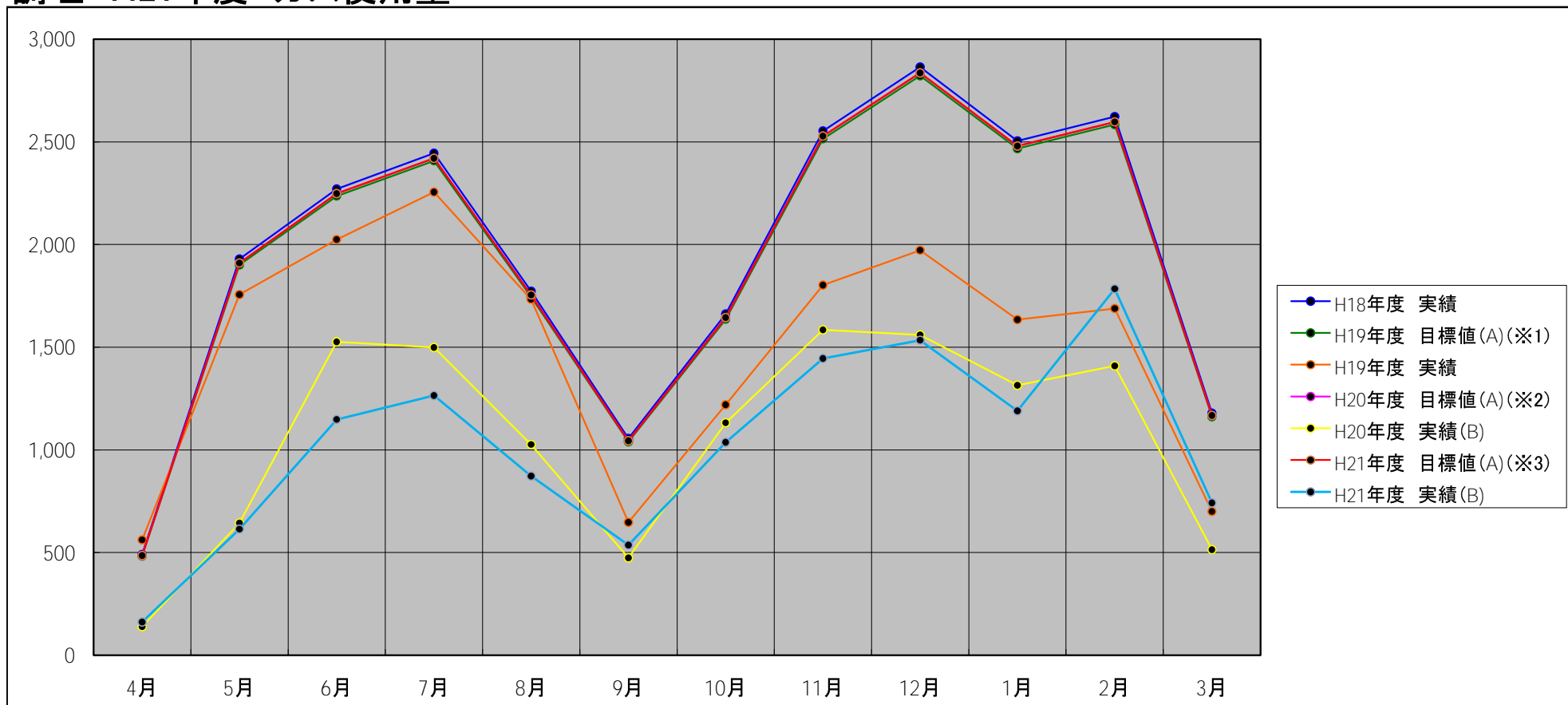
	4月	5月	6月	7月	8月	9月	10月	11月	12月	1月	2月	3月	総合計
H18年度 実績	135	664	1,177	1,143	755	163	275	1,029	1,735	1,429	1,720	218	10,443
H19年度 目標値(A)(※1)	133	654	1,159	1,126	744	161	271	1,014	1,709	1,408	1,694	215	10,286
H19年度 実績	83	682	1,148	1,122	669	206	241	1,142	1,765	1,270	1,597	366	10,291
結果(B-A)	△ 50	28	△ 11	△ 4	△ 75	45	△ 30	128	56	△ 138	△ 97	151	5
H20年度 目標値(A)(※2)	134	657	1,165	1,132	747	161	272	1,019	1,718	1,415	1,703	216	10,339
H20年度 実績(B)	128	544	1,042	1,085	622	123	305	1,113	1,001	951	977	176	8,067
結果(B-A)	△ 6	△ 113	△ 123	△ 47	△ 125	△ 38	33	94	△ 717	△ 464	△ 726	△ 40	△ 2,272
H21年度 目標値(A)(※3)	134	657	1,165	1,132	747	161	272	1,019	1,718	1,415	1,703	216	10,339
H21年度 実績(B)	102	455	625	815	564	124	226	874	780	1,190	872	192	6,819
結果(B-A)	△ 32	△ 202	△ 540	△ 317	△ 183	△ 37	△ 46	△ 145	△ 938	△ 225	△ 831	△ 24	△ 3,520
累積	102	557	1,182	1,997	2,561	2,685	2,911	3,785	4,565	5,755	6,627	6,819	

(※1) 平成19年度目標値算出=H18実績 - (H18実績 * 0.015)

(※2) 平成20年度目標値算出=H18実績 - (H18実績 * 0.01)

(※3) 平成21年度目標値算出=H18実績 - (H18実績 * 0.01)

調理 H21年度 ガス使用量



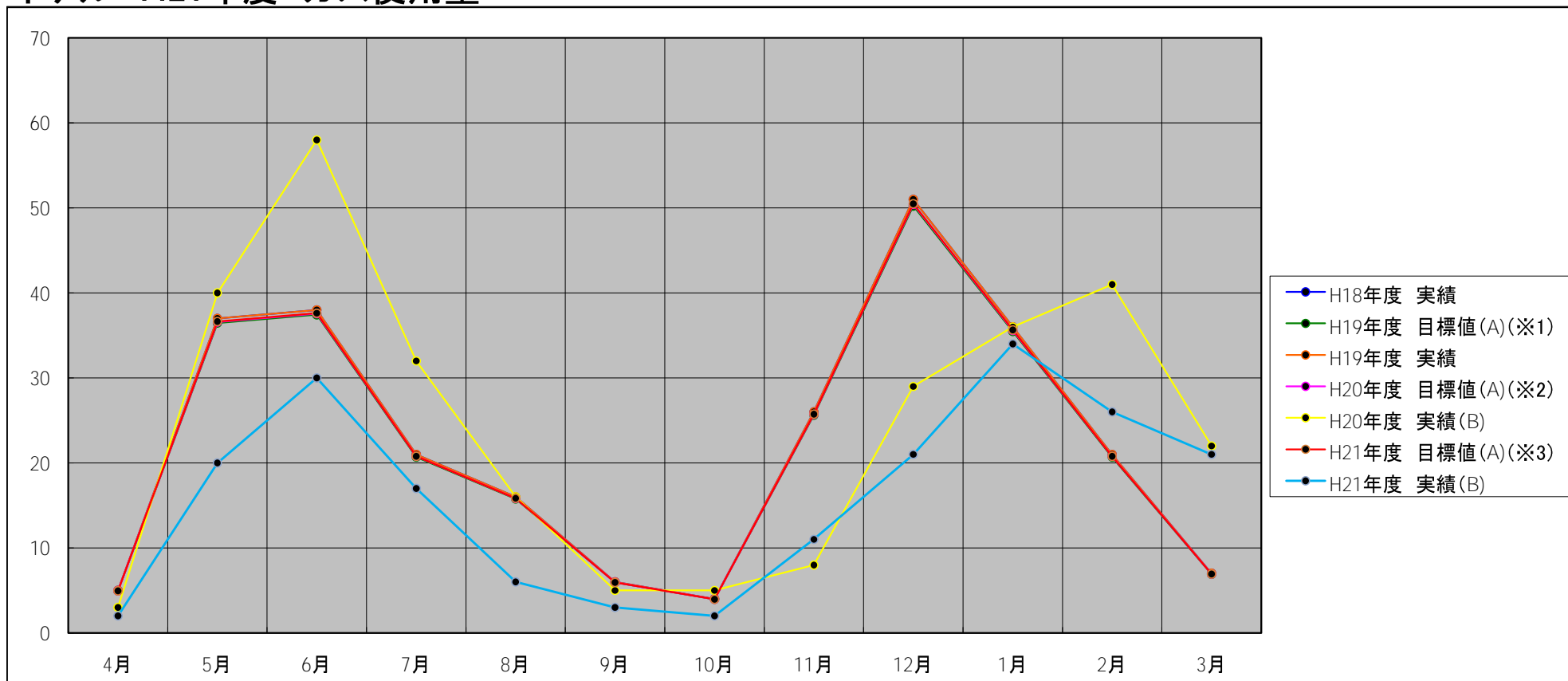
	4月	5月	6月	7月	8月	9月	10月	11月	12月	1月	2月	3月	総合計
H18年度 実績	490	1,929	2,270	2,444	1,772	1,055	1,661	2,553	2,864	2,504	2,623	1,179	23,344
H19年度 目標値(A)(※1)	483	1,900	2,236	2,407	1,745	1,039	1,636	2,515	2,821	2,466	2,584	1,161	22,994
H19年度 実績	562	1,756	2,024	2,255	1,733	647	1,220	1,802	1,972	1,634	1,688	700	17,993
結果(B-A)	79	△ 144	△ 212	△ 152	△ 12	△ 392	△ 416	△ 713	△ 849	△ 832	△ 896	△ 461	△ 5,001
H20年度 目標値(A)(※2)	485	1,910	2,247	2,420	1,754	1,044	1,644	2,527	2,835	2,479	2,597	1,167	23,111
H20年度 実績(B)	139	644	1,526	1,498	1,026	474	1,132	1,584	1,560	1,314	1,409	514	12,820
結果(B-A)	△ 346	△ 1,266	△ 721	△ 922	△ 728	△ 570	△ 512	△ 943	△ 1,275	△ 1,165	△ 1,188	△ 653	△ 10,291
H21年度 目標値(A)(※3)	485	1,910	2,247	2,420	1,754	1,044	1,644	2,527	2,835	2,479	2,597	1,167	23,111
H21年度 実績(B)	162	614	1,148	1,264	872	536	1,037	1,445	1,534	1,190	1,784	742	12,328
結果(B-A)	△ 323	△ 1,296	△ 1,099	△ 1,156	△ 882	△ 508	△ 607	△ 1,082	△ 1,301	△ 1,289	△ 813	△ 425	△ 10,783
累積	162	776	1,924	3,188	4,060	4,596	5,633	7,078	8,612	9,802	11,586	12,328	

※H19年度目標値算出=H18実績 - (H18実績 * 0.015)

※H20年度目標値算出=H18実績 - (H18実績 * 0.01)

(※3)平成21年度目標値算出=H18実績 - (H18実績 * 0.01)

ホテル H21年度 ガス使用量



	4月	5月	6月	7月	8月	9月	10月	11月	12月	1月	2月	3月	総合計
H18年度 実績	5	37	38	21	16	6	4	26	51	36	21	7	268
H19年度 目標値(A)(※1)	5	36	37	21	16	6	4	26	50	35	21	7	264
H19年度 実績	5	37	38	21	16	6	4	26	51	36	21	7	268
結果(B-A)	0	1	1	0	0	0	0	0	1	1	0	0	4
H20年度 目標値(A)(※2)	5	37	38	21	16	6	4	26	50	36	21	7	265
H20年度 実績(B)	3	40	58	32	16	5	5	8	29	36	41	22	295
結果(B-A)	△ 2	3	20	11	0	△ 1	1	△ 18	△ 21	0	20	15	30
H21年度 目標値(A)(※3)	5	37	38	21	16	6	4	26	50	36	21	7	265
H21年度 実績(B)	2	20	30	17	6	3	2	11	21	34	26	21	193
結果(B-A)	△ 3	△ 17	△ 8	△ 4	△ 10	△ 3	△ 2	△ 15	△ 29	△ 2	5	14	△ 72
累積	2	22	52	69	75	78	80	91	112	146	172	193	

(※1) H19年度目標値算出=H18実績 - (H18実績 * 0.015)

(※2) 平成20年度目標値算出=H18実績 - (H18実績 * 0.01)

(※3) 平成21年度目標値算出=H18実績 - (H18実績 * 0.01)