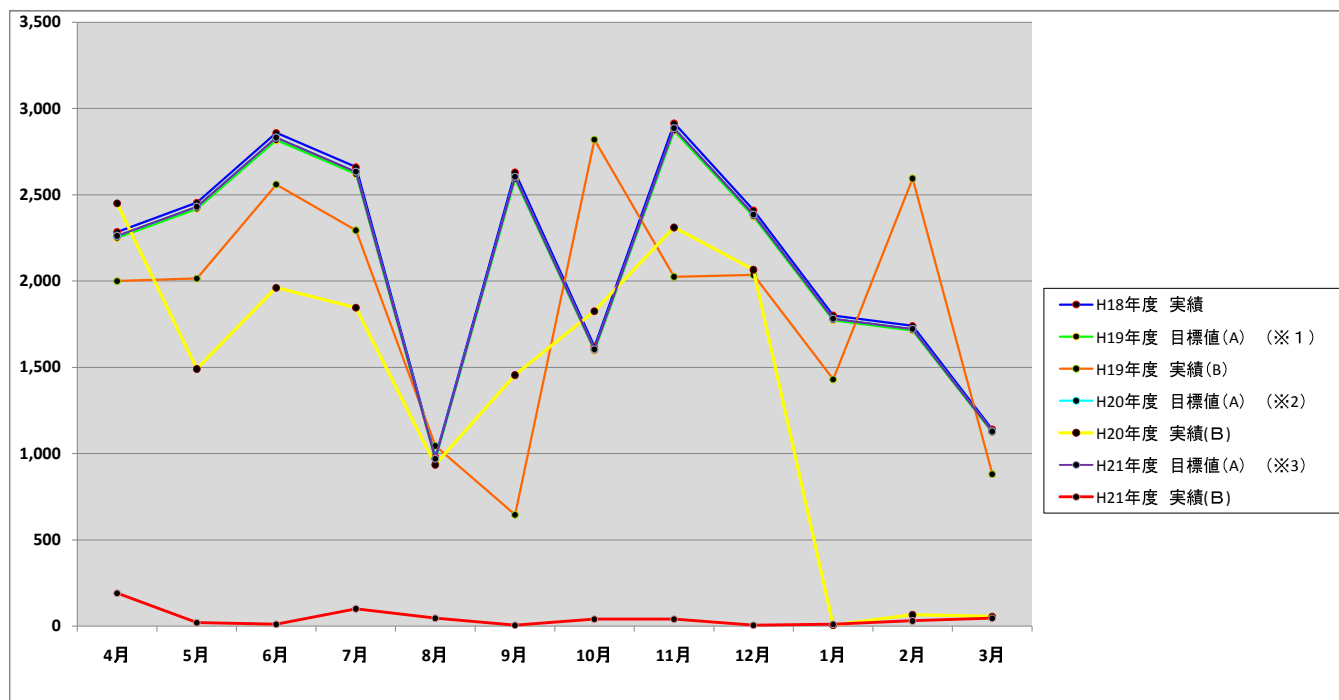


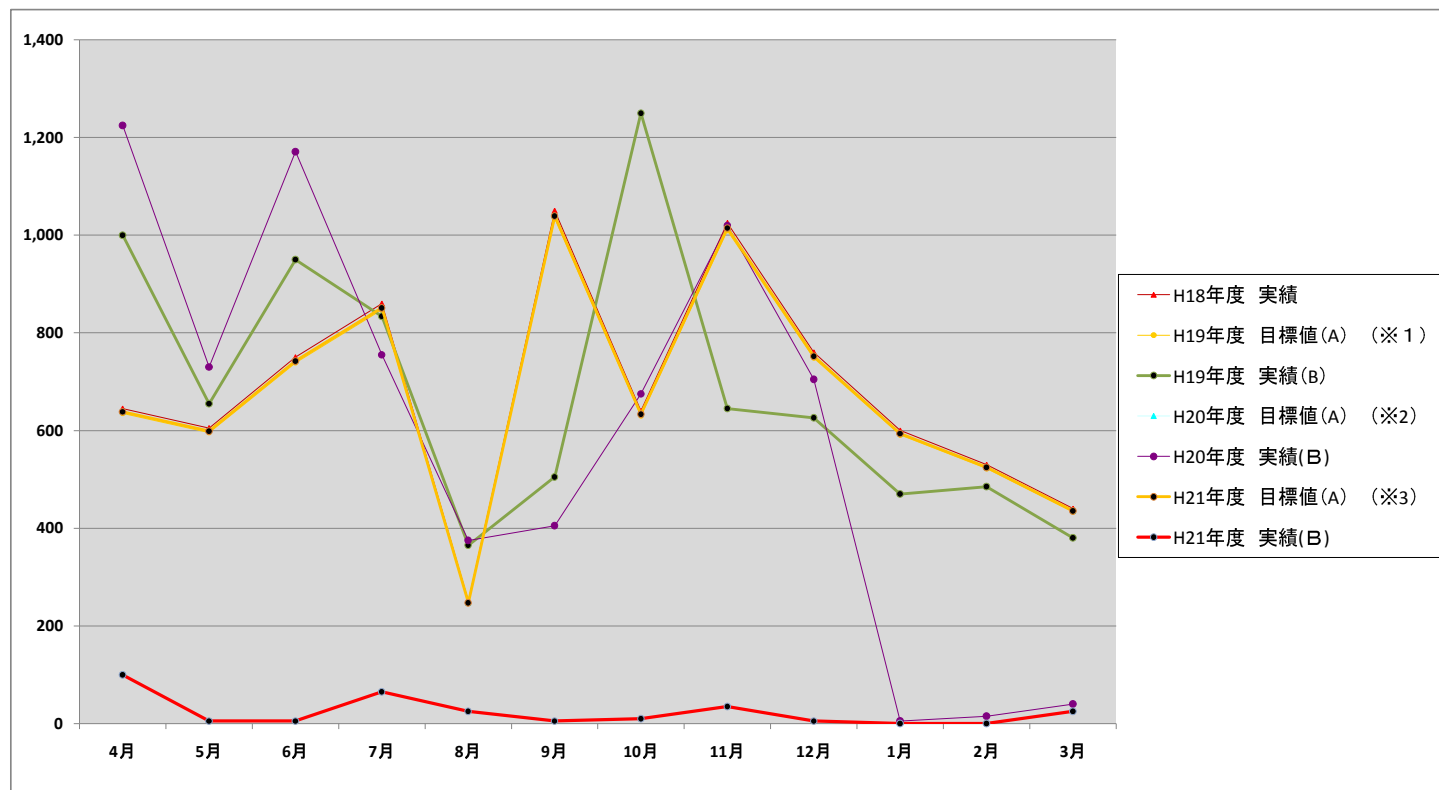
全体 H21年度 産業廃棄物量



	4月	5月	6月	7月	8月	9月	10月	11月	12月	1月	2月	3月	総合計
H18年度 実績	2,285	2,455	2,860	2,660	980	2,630	1,620	2,915	2,410	1,800	1,740	1,140	25,495
H19年度 目標値(A) (※1)	2,251	2,418	2,817	2,620	965	2,591	1,596	2,871	2,374	1,773	1,714	1,123	25,113
H19年度 実績(B)	2,000	2,015	2,560	2,294	1,045	645	2,820	2,025	2,036	1,430	2,595	880	22,345
結果(B-A)	△ 251	△ 403	△ 257	△ 326	80	△ 1,946	1,224	△ 846	△ 338	△ 343	881	△ 243	△ 2,768
H20年度 目標値(A) (※2)	2,262	2,430	2,831	2,633	970	2,604	1,604	2,886	2,386	1,782	1,723	1,129	25,240
H20年度 実績(B)	2,450	1,490	1,961	1,845	935	1,455	1,825	2,310	2,065	5	65	55	16,461
結果(B-A)	188	△ 940	△ 870	△ 788	△ 35	△ 1,149	221	△ 576	△ 321	△ 1,777	△ 1,658	△ 1,074	△ 8,779
H21年度 目標値(A) (※3)	2,262	2,430	2,831	2,633	970	2,604	1,604	2,886	2,386	1,782	1,723	1,129	25,240
H21年度 実績(B)	190	20	10	100	45	5	40	40	5	10	30	45	540
結果(B-A)	△ 2,072	△ 2,410	△ 2,821	△ 2,533	△ 925	△ 2,599	△ 1,564	△ 2,846	△ 2,381	△ 1,772	△ 1,693	△ 1,084	△ 24,700
累積	190	210	220	320	365	370	410	450	455	465	495	540	

(※1)平成19年度目標値算出=H18実績-(H18実績*0.015) (※2)平成20年度目標値算出=H18実績-(H18実績*0.01) (※3)平成21年度目標値算出=H18実績-(H18実績*0.01)

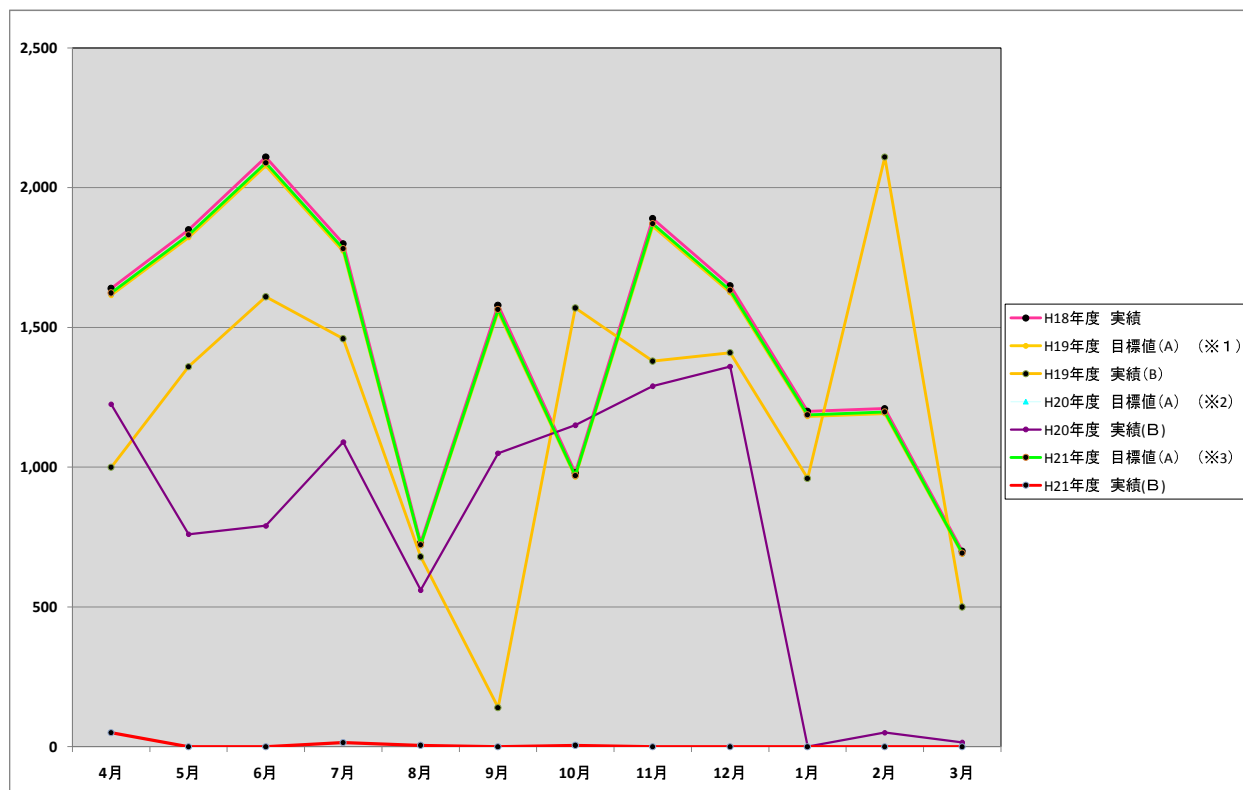
栄養校・学院本部H21年度 産業廃棄物量



	4月	5月	6月	7月	8月	9月	10月	11月	12月	1月	2月	3月	総合計
H18年度 実績	645	605	750	860	250	1,050	640	1,025	760	600	530	440	8,155
H19年度 目標値(A) (※1)	635	596	739	847	246	1,034	630	1,010	749	591	522	433	8,033
H19年度 実績(B)	1,000	655	950	834	365	505	1,250	645	626	470	485	380	8,165
結果(B-A)	365	59	211	△ 13	119	△ 529	620	△ 365	△ 123	△ 121	△ 37	△ 53	132
H20年度 目標値(A) (※2)	639	599	743	851	248	1,040	634	1,015	752	594	525	436	8,073
H20年度 実績(B)	1,225	730	1,171	755	375	405	675	1,020	705	5	15	40	7,121
結果(B-A)	586	131	429	△ 96	128	△ 635	41	5	△ 47	△ 589	△ 510	△ 396	△ 952
H21年度 目標値(A) (※3)	639	599	743	851	248	1,040	634	1,015	752	594	525	436	8,073
H21年度 実績(B)	100	5	5	65	25	5	10	35	5	0	0	25	280
結果(B-A)	△ 539	△ 594	△ 738	△ 786	△ 223	△ 1,035	△ 624	△ 980	△ 747	△ 594	△ 525	△ 411	△ 7,793
累積	100	105	110	175	200	205	215	250	255	255	255	280	

(※1)平成19年度目標値算出=H18実績-(H18実績*0.015) (※2)平成20年度目標値算出=H18実績-(H18実績*0.01) (※3)平成21年度目標値算出=H18実績-(H18実績*0.01)

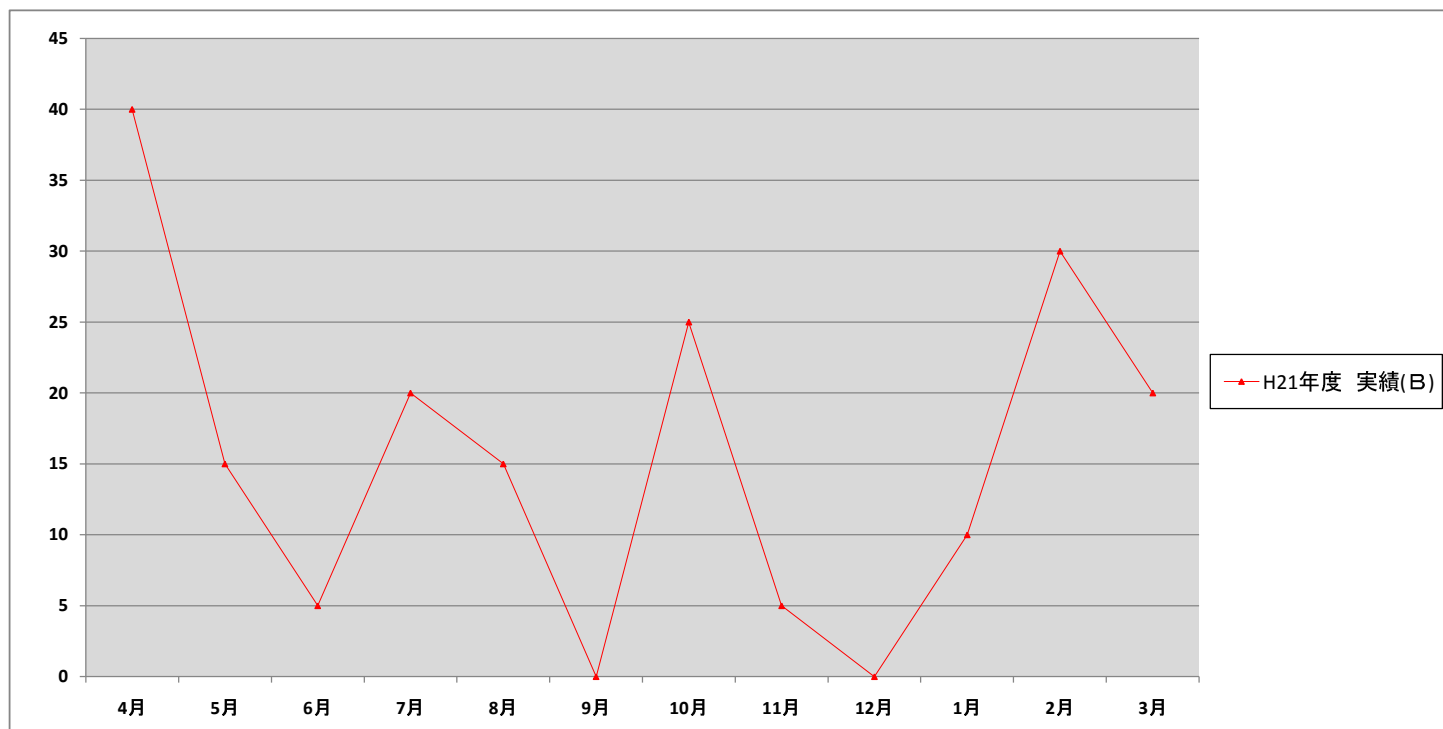
新宿校 H21年度 産業廃棄物量



	4月	5月	6月	7月	8月	9月	10月	11月	12月	1月	2月	3月	総合計
H18年度 実績	1,640	1,850	2,110	1,800	730	1,580	980	1,890	1,650	1,200	1,210	700	17,340
H19年度 目標値(A) (※1)	1,615	1,822	2,078	1,773	719	1,556	965	1,862	1,625	1,182	1,192	690	17,080
H19年度 実績(B)	1,000	1,360	1,610	1,460	680	140	1570	1380	1410	960	2110	500	14,180
結果(B-A)	△ 615	△ 462	△ 468	△ 313	△ 39	△ 1,416	605	△ 482	△ 215	△ 222	918	△ 190	△ 2,900
H20年度 目標値(A) (※2)	1,624	1,832	2,089	1,782	723	1,564	970	1,871	1,634	1,188	1,198	693	17,167
H20年度 実績(B)	1,225	760	790	1,090	560	1,050	1,150	1,290	1,360	0	50	15	9,340
結果(B-A)	△ 399	△ 1,072	△ 1,299	△ 692	△ 163	△ 514	180	△ 581	△ 274	△ 1,188	△ 1,148	△ 678	△ 7,827
H21年度 目標値(A) (※3)	1,624	1,832	2,089	1,782	723	1,564	970	1,871	1,634	1,188	1,198	693	17,167
H21年度 実績(B)	50	0	0	15	5	0	5	0	0	0	0	0	75
結果(B-A)	△ 1,574	△ 1,832	△ 2,089	△ 1,767	△ 718	△ 1,564	△ 965	△ 1,871	△ 1,634	△ 1,188	△ 1,198	△ 693	△ 17,092
累積	50	50	50	65	70	70	75	75	75	75	75	75	75

(※1)平成19年度目標値算出=H18実績-(H18実績*0.015) (※2)平成20年度目標値算出=H18実績-(H18実績*0.01) (※3)平成21年度目標値算出=H18実績-(H18実績*0.01)

池袋校 H21年度 産業廃棄物量



	4月	5月	6月	7月	8月	9月	10月	11月	12月	1月	2月	3月	総合計
H21年度 実績(B)	40	15	5	20	15	0	25	5	0	10	30	20	185
結果(B-A)													
累積	40	55	60	80	95	95	120	125	125	135	165	185	

※ホテル校・・・H21年度4月時より産業廃棄物データ・グラフ作成