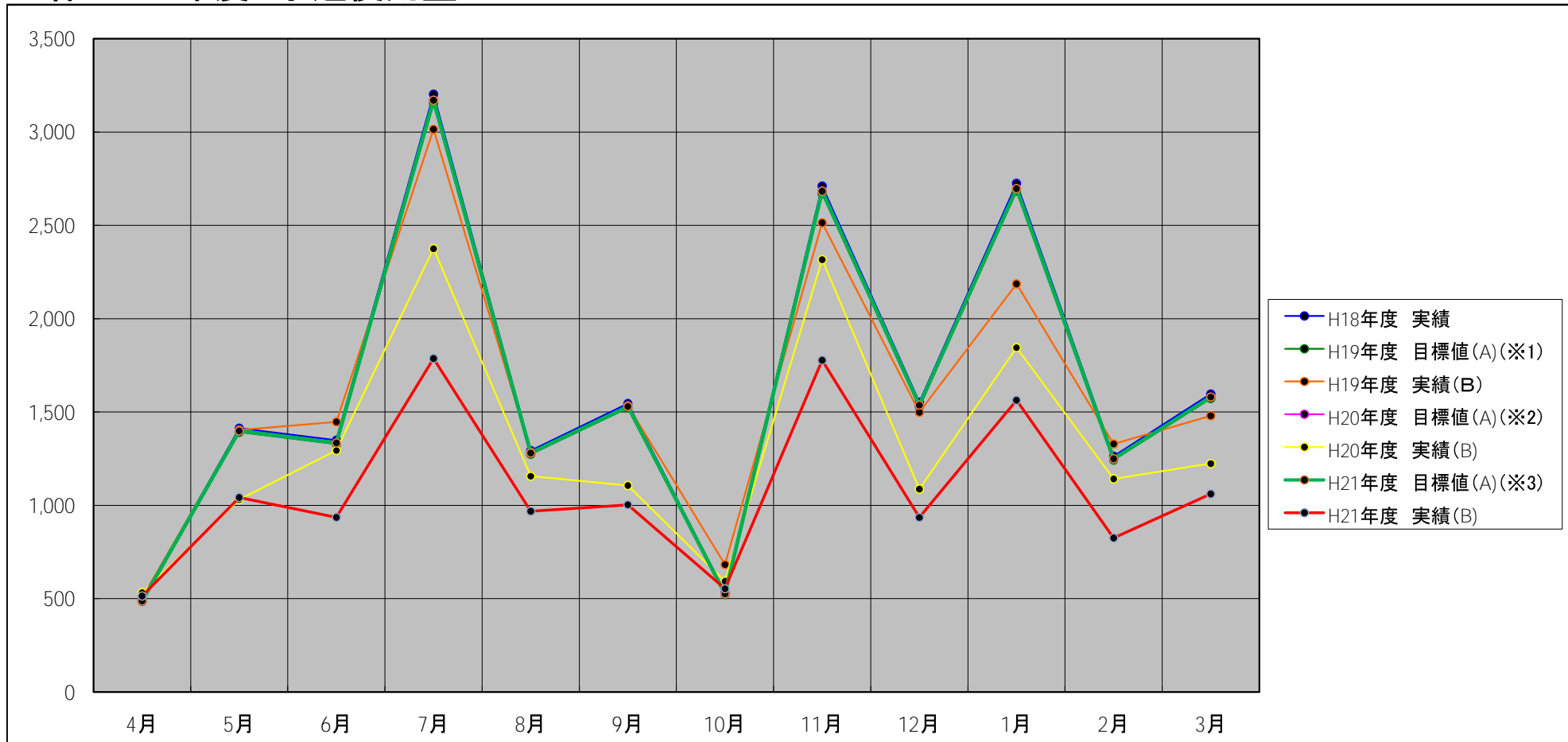


全体 H21年度 水道使用量



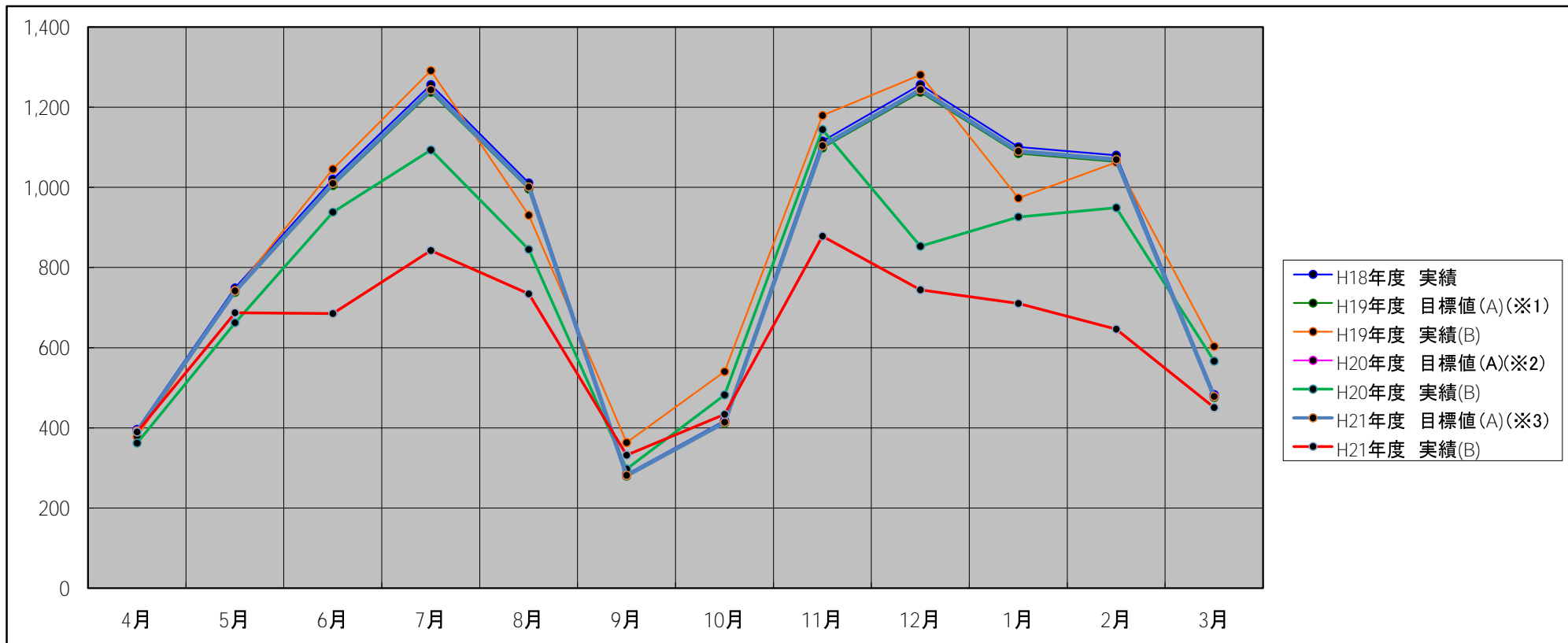
	4月	5月	6月	7月	8月	9月	10月	11月	12月	1月	2月	3月	総合計
H18年度 実績	493	1,413	1,348	3,202	1,293	1,545	531	2,710	1,552	2,724	1,262	1,596	19,669
H19年度 目標値(A)(※1)	486	1,392	1,328	3,154	1,274	1,522	523	2,669	1,529	2,683	1,243	1,572	19,374
H19年度 実績(B)	506	1,403	1,447	3,014	1,285	1,533	683	2,513	1,499	2,186	1,329	1,480	18,878
結果(B-A)	20	11	119	△ 140	11	11	160	△ 156	△ 30	△ 497	86	△ 92	△ 496
H20年度 目標値(A)(※2)	488	1,399	1,335	3,170	1,280	1,530	526	2,683	1,536	2,697	1,249	1,580	19,472
H20年度 実績(B)	532	1,031	1,294	2,375	1,156	1,106	594	2,316	1,087	1,845	1,142	1,224	15,702
結果(B-A)	44	△ 368	△ 41	△ 795	△ 124	△ 424	68	△ 367	△ 449	△ 852	△ 107	△ 356	△ 3,770
H21年度 目標値(A)(※3)	488	1,399	1,335	3,170	1,280	1,530	526	2,683	1,536	2,697	1,249	1,580	19,472
H21年度 実績(B)	514	1,042	936	1,787	968	1,003	553	1,777	935	1,563	825	1,061	12,964
結果(B-A)	26	△ 357	△ 399	△ 1,383	△ 312	△ 527	27	△ 906	△ 601	△ 1,134	△ 424	△ 519	△ 6,508
累積	514	1,556	2,492	4,279	5,247	6,250	6,803	8,580	9,515	11,078	11,903	12,964	

(※1) 平成19年度目標値算出=H18実績 - (H18実績 * 0.015)

(※2) 平成20年度目標値算出=H18実績 - (H18実績 * 0.01)

(※3) 平成21年度目標値算出=H18実績 - (H18実績 * 0.01)

栄養校・学院本部 H21年度 水道使用量



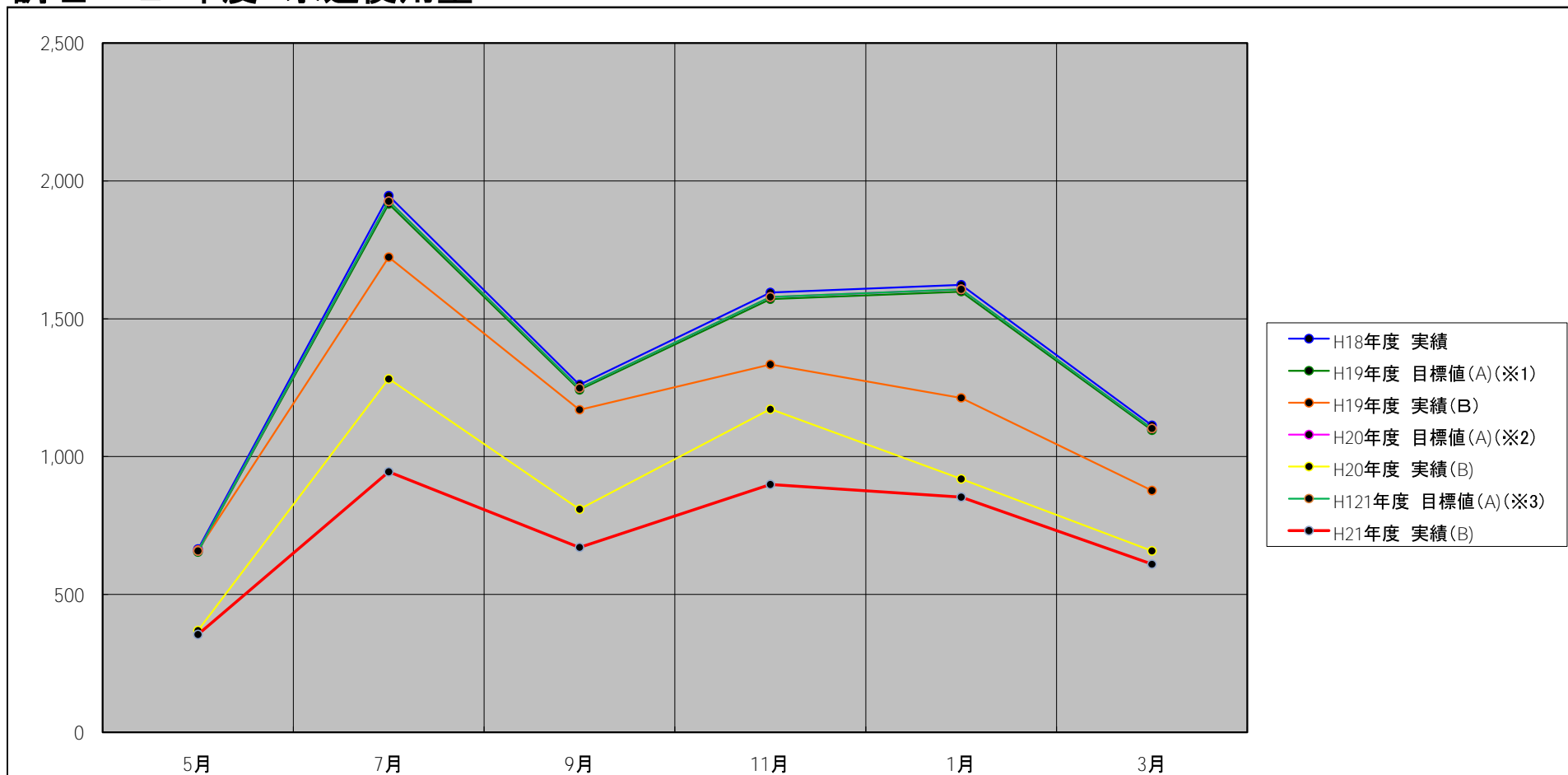
	4月	5月	6月	7月	8月	9月	10月	11月	12月	1月	2月	3月	総合計
H18年度 実績	396	749	1,020	1,256	1,011	284	418	1,115	1,256	1,101	1,080	483	10,169
H19年度 目標値(A)(※1)	390	738	1,005	1,237	996	280	412	1,098	1,237	1,084	1,064	476	10,016
H19年度 実績(B)	378	742	1,045	1,291	930	363	540	1,179	1,280	973	1,062	603	10,386
結果(B-A)	△ 12	4	40	54	△ 66	83	128	81	43	△ 111	△ 2	127	370
H20年度 目標値(A)(※2)	392	742	1,010	1,243	1,001	281	414	1,104	1,243	1,090	1,069	478	10,067
H20年度 実績(B)	362	662	938	1,093	845	297	482	1,144	853	926	949	566	9,117
結果(B-A)	△ 30	△ 80	△ 72	△ 150	△ 156	16	68	40	△ 390	△ 164	△ 120	88	△ 950
H21年度 目標値(A)(※3)	392	742	1,010	1,243	1,001	281	414	1,104	1,243	1,090	1,069	478	10,067
H21年度 実績(B)	390	687	685	842	734	332	434	878	744	710	646	451	7,533
結果(B-A)	△ 2	△ 55	△ 325	△ 401	△ 267	51	20	△ 226	△ 499	△ 380	△ 423	△ 27	△ 2,534
累積	390	1,077	1,762	2,604	3,338	3,670	4,104	4,982	5,726	6,436	7,082	7,533	

(※1) 平成19年度目標値算出=H18実績 - (H18実績 * 0.015)

(※2) 平成20年度目標値算出=H18実績 - (H18実績 * 0.01)

(※3) 平成21年度目標値算出=H18実績 - (H18実績 * 0.01)

調理 H21年度 水道使用量



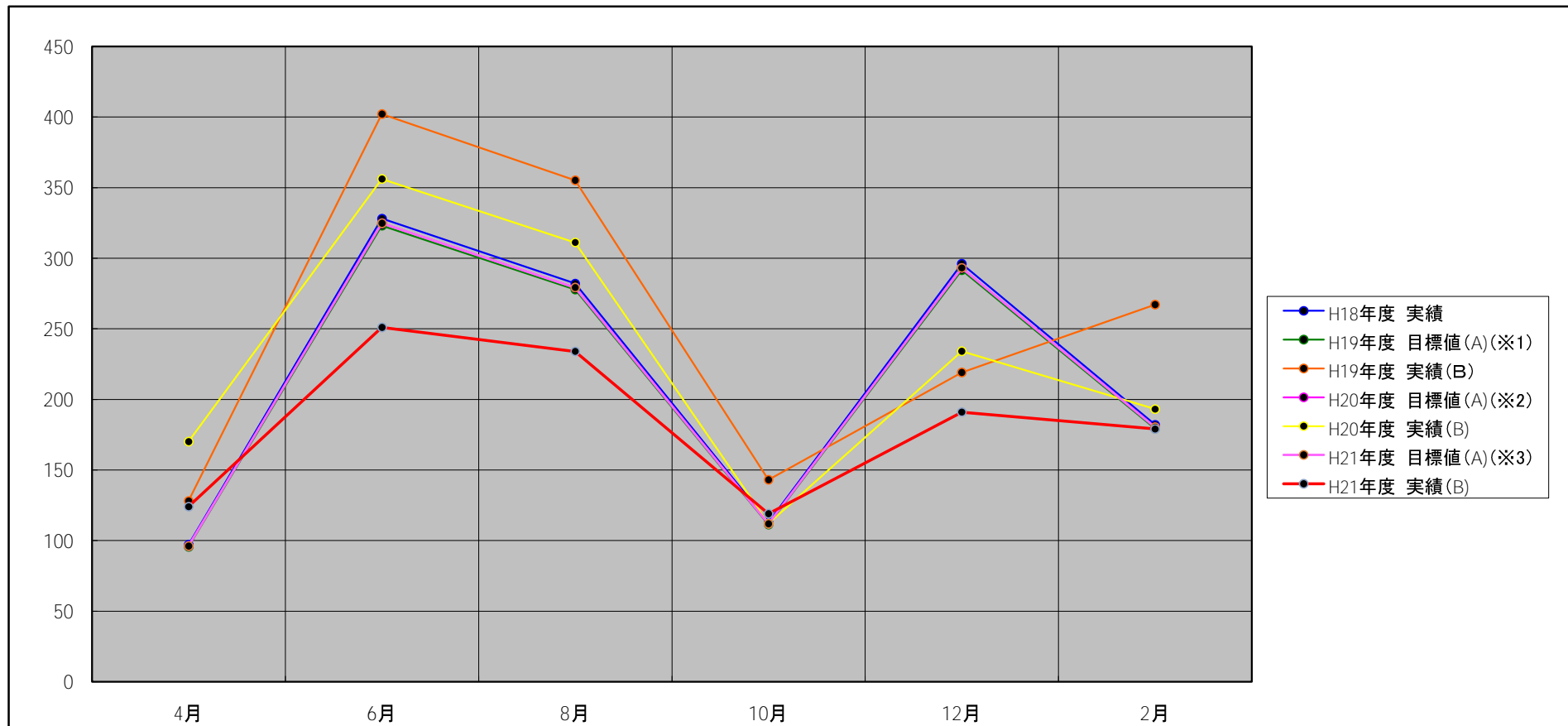
	5月	7月	9月	11月	1月	3月	総合計
H18年度 実績	664	1,946	1,261	1,595	1,623	1,113	8,202
H19年度 目標値(A)(※1)	654	1,917	1,242	1,571	1,599	1,096	8,079
H19年度 実績(B)	661	1,723	1,170	1,334	1,213	877	6,978
結果(B-A)	7	△ 194	△ 72	△ 237	△ 386	△ 219	△ 1,101
H20年度 目標値(A)(※2)	657	1,927	1,248	1,579	1,607	1,102	8,120
H20年度 実績(B)	369	1,282	809	1,172	919	658	5,209
H21年度 目標値(A)(※3)	657	1,927	1,248	1,579	1,607	1,102	8,120
H21年度 実績(B)	355	945	671	899	853	610	4,333
結果(B-A)	△ 302	△ 982	△ 577	△ 680	△ 754	△ 492	△ 3,787
累積	355	1,300	1,971	2,870	3,723	4,333	

(※1) 平成19年度目標値算出=H18実績 - (H18実績 * 0.015)

(※2) 平成20年度目標値算出=H18実績 - (H18実績 * 0.01)

(※3) 平成21年度目標値算出=H18実績 - (H18実績 * 0.01)

ホテル H21年度 水道使用量



	4月	6月	8月	10月	12月	2月	総合計
H18年度 実績	97	328	282	113	296	182	1,298
H19年度 目標値(A)(※1)	96	323	278	111	292	179	1,279
H19年度 実績(B)	128	402	355	143	219	267	1,514
結果(B-A)	32	79	77	32	△ 73	88	235
H20年度 目標値(A)(※2)	96	325	279	112	293	180	1,285
H20年度 実績(B)	170	356	311	112	234	193	1,673
結果(B-A)	74	31	32	0	△ 59	13	388
H21年度 目標値(A)(※3)	96	325	279	112	293	180	1,285
H21年度 実績(B)	124	251	234	119	191	179	1,098
結果(B-A)	28	△ 74	△ 45	7	△ 102	△ 1	△ 187
累積	124	375	609	728	919	1,098	

(※1) 平成19年度目標値算出=H18実績 - (H18実績 * 0.015)

(※2) 平成20年度目標値算出=H18実績 - (H18実績 * 0.01)

(※3) 平成21年度目標値算出=H18実績 - (H18実績 * 0.01)